

CEL CAT timetable



Solution Logicielle



Spécialisée
dans

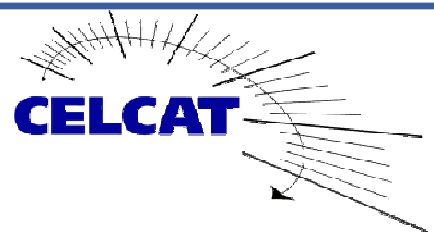
La gestion
des
ressources

L'assiduité
des
étudiants

&

Pour plus d'information :

- Contactez - nous au 01 41 10 91 90
- Visitez www.celcat.fr



Les 50 Fonctions Clés

Gestion des ressources

- 7 types ressources (Salles, Personnel, Groupes, Etudiants, Modules, Equipement, Equipes)
- Saisie ou importation illimitée de toutes les données
- Gestion multi-niveaux des structures d'adhésion (Groupes / Sous-groupes/ Etudiants) et des préférences entre les ressources
- Gestion de l'inventaire des salles pour des recherches plus précises
- Gestion des coûts de réservation des salles et des équipements
- Filtrage des ressources selon le profil des utilisateurs grâce à un système de gestions des droits avancés
- Paramétrage et gestion des incompatibilités entre les ressources
- Type de salle par défaut et alternatif pour chaque salle

Assistants automatiques

- Planification automatique et optimisation des salles selon vos préférences
- Le conseiller offre des conseils sur la disponibilité des salles, personnels et heures : déplacement de cours, rattrapage, changement de salles ...
- Vérification personnalisable et automatique des conflits et aide la vérification à posteriori des conflits autorisés
- Affectation automatique des ressources fixes aux événements
- Le conseiller permet un placement automatique des cours en fonction de la disponibilité des ressources et la conformité des salles, personnels et heures : déplacement de cours, rattrapage, changement de salles ...

Communication Intégrée

- Notification par e-mail et/ou SMS aux personnels et étudiants des changements dans l'emploi du temps
- Envoi des emplois du temps par e-mail au format PDF ou bien au format iCal compatible
- Envoi automatique des confirmations de réservation de salle et d'invitation aux participants

Interface Web

- Connexion en temps réel pour la consultation et ou modification des emplois du temps et ressources
- Publication automatique des emplois du temps aux formats iCal, grille (PDF) ou liste (HTML) sur l'Intranet ou l'Internet pour un accès déconnecté
- Gestion dynamique des demandes de réservation des salles
- Gestion des feuilles de présence des étudiants
- Serveur XML pour l'intégration des données dans les E.N.T. et autres bureaux virtuels

Planification des ressources

- Planification d'événement sur une ou plusieurs semaines, permettant la réservation de ressources différentes en fonction des semaines
- Granularité de l'échelle de temps modifiable à la minute
- Cliquer / Déplacer des événements d'une même grille d'emploi du temps ou d'une grille à une autre
- Fonctionnalité Annuler / Rétablir
- Aide dynamique à la résolution des conflits
- Gestion des temps de trajet d'un site à un autre
- Paramétrage des jours fériés, vacances et autres événements bloquants
- Respect des besoins spéciaux pour le personnel et les étudiants (accès handicapé, Boucle d'audition)
- Visualisation paramétrable (axes de travail, contenu affiché, couleurs, noms des semaines, ...)
- Diagramme dynamique d'utilisation des ressources pour analyser rapidement les disponibilités
- Planification possible par client PC ou Interface Web

Diversité des impressions

- Création de fichier Adobe® Acrobat® PDF
- Impression des emplois du temps par ressources ou par cursus
- Impressions des diagrammes d'utilisation des ressources

Diversité des statistiques

- Rapports statistiques sur le suivi de l'utilisation et de l'activité de toutes les ressources
- Gestion des rapports pour le service du personnel
- Diagramme d'occupation des ressources en temps réel

Environnement technique fiable

- Version réseau multi-utilisateurs.
- Architecture N-Tiers pour un déploiement et une maintenance simplifiés
- Administration des droits et de la base CELCAT à partir d'une application spécifique : Timetabler Administrator
- Gestion intuitive des utilisateurs et des rôles d'accès à un niveau global ou à l'échelle de chaque ressource. Un utilisateur peut avoir plusieurs rôles
- Intégration à votre système d'information simplifiée par l'utilisation des standards SQL et par la publication du schéma relationnel de la base de données
- Verrouillage à distance des options et préférences des utilisateurs
- Support de l'authentification LDAP
- API pour développer des applications connectées à CELCAT
- Interface de synchronisation automatique paramétrable : bases MS SQL, Oracle, CSV.

CELCAT - Choisissez la solution gagnante

On ne devient pas du jour au lendemain l'un des leaders sur le marché des logiciels de gestion de ressources pour l'enseignement supérieur. **CELCAT *Timetabler* 6** est l'aboutissement de plus de 15 ans d'expérience à l'écoute des gestionnaires d'emplois du temps...

Grâce à notre engagement, pour le développement d'une solution interactive et intuitive, nos institutions clientes dans plus de 30 pays dans le monde ont réduit le temps consacré aux plannings par une meilleure utilisation de leurs ressources.

Avec CELCAT *Timetabler* 6, les gestionnaires d'emploi du temps disposent de l'aide nécessaire pour un travail efficace. Que vous travaillez seul ou bien avec d'autres gestionnaires, *Timetabler* 6 offre la flexibilité dont vous avez besoin.



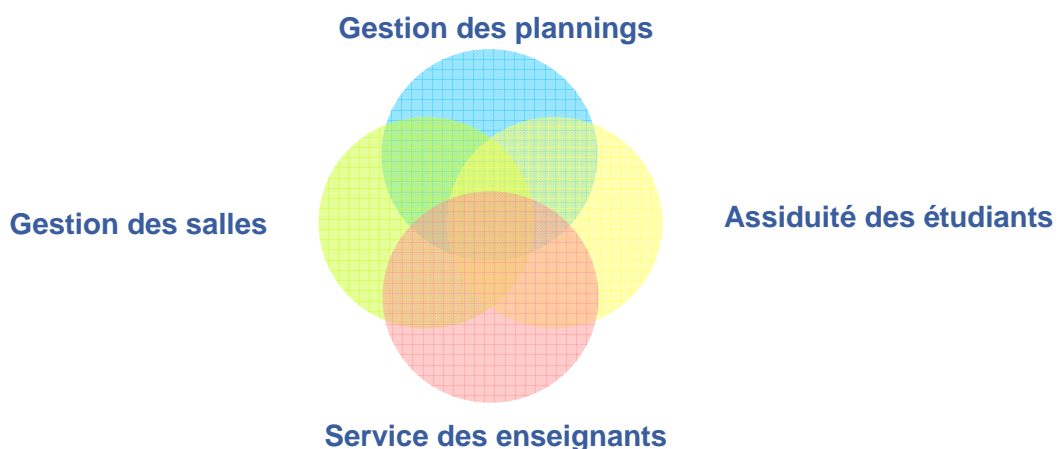
Pourquoi choisir un logiciel pour gérer les emplois du temps?

Les universités et l'enseignement supérieur se confrontent en permanence à la complexité de l'organisation des cursus d'enseignement ainsi que des activités extra-académiques (réunions, conférence..). Appliquer le programme tout en répondant aux besoins de la politique de l'établissement est un challenge qui requiert l'assistance d'outils efficaces.

Plus précisément, l'attribution des salles pour les cours est souvent un exercice complexe entre les départements universitaires et les gestionnaires de salles. Gérer les priorités, les préférences, les salles mutualisées, s'avère être périlleux et parfois source de conflits.

De même, dans l'enseignement moderne, où les nouvelles technologies de l'information prennent une place prépondérante, la possibilité de diffuser rapidement l'information vers tout les acteurs (enseignants, étudiants) est un enjeu crucial pour une communication efficace et une utilisation optimale des ressources.

Avec CELCAT *Timetabler* 6, quatre facettes principales de la gestion des ressources académiques sont intégrées dans une seule vue :



Notre solution permet une gestion approfondie des emplois du temps de toutes vos ressources, l'allocation automatique de salles, et également la génération d'outils pour vérifier l'assiduité des étudiants aux cours ainsi que le service réalisé par les enseignants.

Caractéristiques & Bénéfices

Le choix des gestionnaires ...



CELCAT Timetabler 6 est un système interactif de gestion qui est utilisé pour la gestions des plannings et des salles.

La solution CELCAT est une des plus complètes du marché avec la possibilité de gérer simultanément et sans conflit les emplois du temps de 7 types de ressources.

Il contient une palette de dispositifs facilitant le travail et qui permet une réelle gestion quotidienne par tous les utilisateurs, quel que soit le niveau de leurs compétences informatiques.

En voici quelques-uns:

- Planification de cours pour une ou plusieurs séances en une seule fois
- Moteur de placement automatique des salles dans vos réservations
- Allocation de ressources fixes pour réserver rapidement les ressources entre elles
- Affectation du personnel et des étudiants aux cours individuellement ou par groupe
- Affectation et suivi de l'équipement mobile de votre établissement
- Génération de l'emploi du temps individuel de chaque étudiant
- Gestion des demandes de salles extérieure ou entre départements
- Vérification complète et personnalisable des conflits
- Edition et déplacement des événements par simple glisser-déplacer, même entre plannings différents
- Diagramme d'utilisation imprimable des ressources affichant les disponibilités pour un jour, une ou plusieurs semaines
- Notification automatique par email ou SMS en cas de modification sur les emplois du temps des collègues ou des étudiants
- Système de gestion de l'assiduité de l'étudiant
- Transmission par email des emplois du temps au format PDF (moteur intégré)
- Impressions de l'emploi du temps de chaque ressources
- Connexion Web en temps réel pour la consultation et modification des emplois du temps
- Intégration totale avec les outils **MS** et **Open Office** pour la réalisation de rapports
- Sortie des feuilles d'état de service des enseignants

...Et tellement plus encore.

... Et également le choix des directeurs

CELCAT *Timetabler* 6 vous aide à maîtriser vos coûts d'enseignement en permettant une gestion efficace de vos ressources. A tout moment, vous disposez d'informations précises, et surtout claires, pour vous aider dans votre prise de décision. Entre autres, nous vous proposons:

Reporting des *Etats de service* du personnel

CELCAT s'adapte aux différents statuts du personnel existant dans votre établissement et votre stratégie d'enseignement pour générer des états de service précis et prêts à être signés. Vous ne payez donc plus que les heures réellement effectuées.

Reporting facilité de l'occupation des ressources

Besoins d'information sur l'utilisation de vos ressources pour l'obtention de crédits supplémentaires? Vous vous décidez à aménager de nouveaux bâtiments? Les possibilités de reporting sont aussi un outil d'aide à la décision.

Gestion statistique de l'utilisation de toutes les ressources

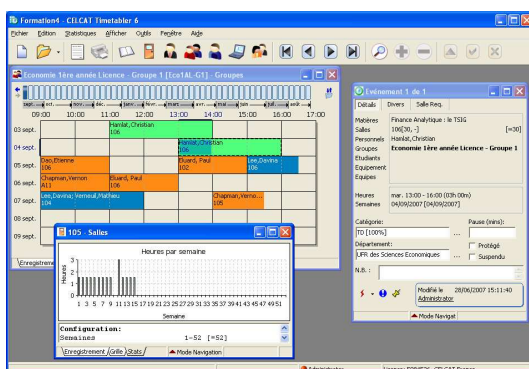
Vous pouvez fixer des objectifs d'enseignement pour le personnel et bloquer ou non les dépassements d'horaires. Vous êtes alerté lorsque que vous atteignez la limite.

Affectation d'un coût de réservation aux ressources salles et équipements

Vous maximisez l'utilisation de vos ressources, en cherchant les solutions de placement les moins onéreuses, sans pour autant perdre de vue le principal: avoir un emploi du temps sans conflit.

L'accès dynamique web aux emplois du temps

Mettre l'information directement disponible au personnel et aux étudiants, c'est éviter de surcharger la scolarité et ses gestionnaires d'emploi du temps de demandes incessantes qui ralentissent leur travail et donc leur productivité.



L'allocation automatique des salles

Utilisez vos salles plus efficacement avec ce nouveau module back-office. C'est comme si vous aviez un gestionnaire d'emploi du temps supplémentaire dans votre équipe!

Il peut automatiquement assigner les salles appropriées pour différents événements, laissant la possibilité de se concentrer sur ce qui fait réellement l'enseignement!

Gestion de la présence des étudiants

CELCAT SAT permet de gérer facilement la présence des étudiants dans votre établissement en éditant des feuilles de présence, en effectuant le suivi historique et l'établissement de statistiques. Les feuilles de présence sont automatiquement créées lors de la création de l'emploi du temps.

Dans tous les cas de figure, CELCAT *Timetabler* 6 a la réponse à vos interrogations, et améliore votre rentabilité.

Une solution modulaire

CELCAT *Timetabler* 6 s'articule autour de plusieurs modules complémentaires, offrant ainsi à ses utilisateurs une grande souplesse tant dans son déploiement que dans son utilisation.

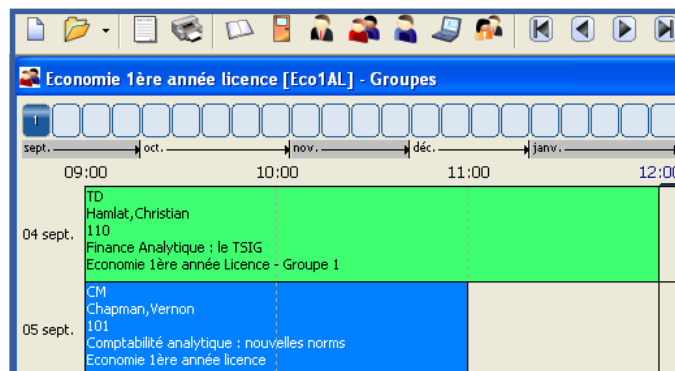
Les modules indispensables

Que vous utilisez CELCAT en version monoposte ou bien en réseau, trois logiciels complémentaires seront incontournables :

Timetabler Client

Client Windows permettant la création et la gestion des emplois du temps.

Pour les gestionnaires, il est l'assistant dans toutes les tâches quotidiennes, chacun disposant des informations dont il a réellement besoin, grâce à la gestion des droits d'accès.



Des vues personnalisés pour chaque utilisateur dans un client unique

Bien sûr, les utilisateurs disposent seulement des informations vraiment utiles, car ils n'accèdent qu'aux ressources pour lesquelles ils ont des droits d'accès paramétrés.



Un emploi du temps CELCAT est une représentation d'un planning sous la forme d'une grille qui s'adapte à la structure d'enseignement de votre établissement (nombre de créneaux horaires dans la journée ainsi que leurs durées, le nombre de semaines...).

Il représente un support compréhensible par tous vos interlocuteurs. *Timetabler* facilite la création des événements pour chacune de vos ressources.

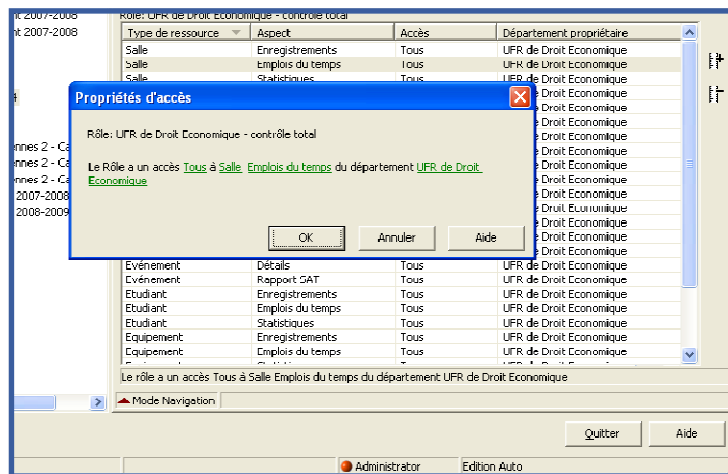
Que les événements changent toutes les semaines, ou que votre enseignement soit plus régulier, il s'adapte à vos exigences, en facilitant la réservation sur une ou plusieurs semaines des ressources d'un événement.

Sa grille conviviale et fonctionnelle vous permet d'ajouter les événements et modifier l'emploi du temps en quelques clics. Les gestionnaires seront assistés par les outils intégrés (Conseillers des heures et des salles disponibles, vérification des conflits, moteur automatique de placement des salles...), permettant la création d'un emploi du temps sans conflit.

CELCAT *Timetabler* aide efficacement les gestionnaires dans la résolution des problèmes quotidiens (déplacement de cours, recherche de salle disponible ...) grâce à ses diagrammes d'utilisation de ressources, offrant une vue synthétique des réservations de la journée. Il est même possible de réserver les cours à partir de cette vue.

Timetabler Administrator

Timetabler dispose d'un composant gérant les connexions aux serveurs et les droits d'accès à l'emploi du temps. Ses assistants autorisent une administration souple et complète des données, en toute sécurité.



Un logiciel séparé permet d'avoir une administration centrale qui détermine les droits d'accès selon le profil des utilisateurs : administrateur, chef de département, secrétaire, consultation... Vous créez vos profils selon vos besoins.

Par exemple, un chef de département aura le contrôle total sur les ressources de son département (plus les salles communes) et sera en lecture seule sur les autres départements. Les grandes possibilités de *Timetabler Administrator* font de notre solution un outil unique.

Timetabler Administrator vous rend maître de la gestion des planings. Vous pouvez forcer certaines préférences: outrepasser les options des utilisateurs, obliger la vérification de certains conflits... Peut importe le nombre d'utilisateurs, votre style d'administration s'implémente uniformément dans toute votre institution.

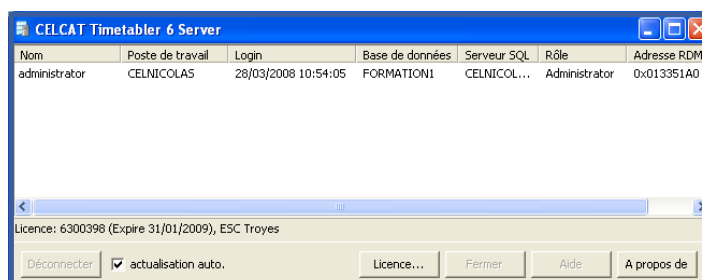
A Noter:

CELCAT peut vous proposer de conceptualiser la gestion des droits au niveau global de votre institution.

Nos journées de consultation peuvent permettre d'établir un document précis sur la gestion de vos droits d'accès ainsi qu'un paramétrage direct de la base de données.

Timetabler Server

Logiciel assurant la connexion des clients au serveur de bases de données. Ainsi, même avec une base commune, chaque pool d'utilisateurs peut être géré indépendamment sur le réseau.



Vous souhaitez en savoir plus?

Demandez une présentation sur site gratuite au 01 41 10 91 90 ou par email info@celcat.fr

Des modules pour être informé partout et tout le temps

CELCAT *Timetabler* 6 c'est aussi une solution communicative, avec une intégration optimale des dernières technologies Internet et de téléphonie mobile. Vous disposez d'un accès web dynamique permettant la création/modification ou bien seulement la consultation des emplois du temps.

Vous pouvez automatiquement envoyer des SMS d'alerte en cas de modification des emplois du temps, ou bien mettre à disposition les emplois du temps sur le web sous forme PDF. CELCAT permet également de mettre à jour des calendriers électroniques grâce à l'utilisation du standard iCal : Outlook Calendar, Google Calendar, Yahoo Calendar, Sunbird...

Timetabler Web Publisher

Emploi du temps Salle - 101		
Sem 1, commençant le 04/09/2006		
Jour	Heures	Détails
lundi 04/09/2006	09:00-10:00 TP	Matière: Allemand Groupe: Allemand Groupe 1 Personnel: Chapman, Vernon Salle: 101
mardi 05/09/2006	10:00-11:00 TD	Matière: Anglais Groupe: Anglais Groupe 1 Personnels: Chapman, Vernon, Moreto Salle: 101 Equipement: Vidéo Projecteur 1

La publication de vos emplois du temps sur Internet se fait de manière régulière et surtout **automatiquement**.

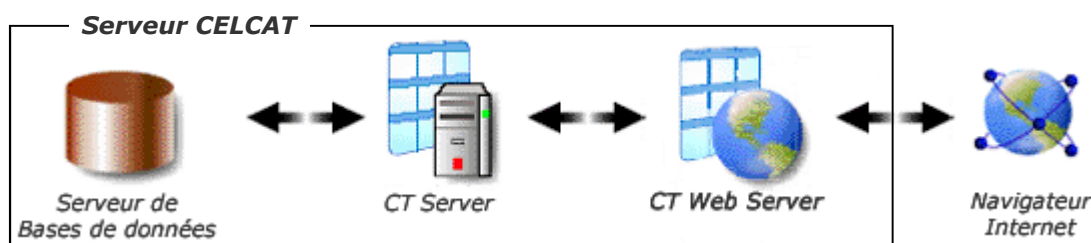
Vous êtes ainsi assuré d'avoir les informations toujours à jour sans besoin de travail supplémentaire, *Timetabler* s'en occupe à votre place..

Selon vos choix, vous mettez à disposition des fichiers XML, HTML, PDF et iCal. Ces données sont publiées avec un index de navigation. Si cet index ne vous satisfait pas, alors un redirecteur XML peut être également publié afin de lier directement les emplois du temps à leur code (numéro d'étudiant par exemple).

Ces fichiers sont personnalisables selon vos goûts, car nous utilisons les standards actuels (fichiers de style CSS, fichier de transformation XSL) et sont intégrables dans votre site Internet actuel.

Timetabler Web Server

C'est un serveur autonome utilisé pour fournir un accès Internet/Intranet aux emplois du temps via un navigateur Internet. Le personnel dispose ainsi à distance d'un accès comme s'il était sur site.



Accessible à partir de votre navigateur Internet actuel (Firefox, IE, Netscape ...), et sans installer un programme spécifique, vous :

- Modifiez, créez des ressources (nouveaux groupes, personnel...)
- Modifiez, créez et consultez en temps réel l'emploi du temps de toutes vos ressources
- Vérifiez dynamiquement les conflits avec les données existantes

Timetabler XML Server

Vous souhaitez intégrer les données de *Timetabler* dans votre ENT ou autre bureau virtuel? CELCAT vous simplifie cette tâche grâce à son serveur de données XML, qui permet d'accéder dynamiquement aux données en consultation, mais également en modification si vous accordez les droits.

Intégrer simplement les emplois du temps en dynamique dans vos bureaux virtuels

Planning de Beaujour, Nicolas
Du 20/02/2008

Sélectionner une semaine - Précédente Actuelle Suivante

	18/02/2008	19/02/2008	20/02/2008	21/02/2008	22/02/2008	23/02/2008	24/02/2008
9 ⁰⁰					R?? union (09:00 - 12:00)		
10 ⁰⁰						(10:00 - 12:00)	
11 ⁰⁰							
12 ⁰⁰							
13 ⁰⁰							
14 ⁰⁰							
15 ⁰⁰							
16 ⁰⁰							
17 ⁰⁰							

Recherche:
Par Semaine
Par Jour
Personnalisé
Options

Timetabler Notifier

C'est un service qui fonctionne en arrière plan sur le serveur. Paramétrable, il permet de vérifier automatiquement les emplois du temps des enseignants et/ou des étudiants et d'envoyer des Emails/SMS d'alerte à ceux qui sont concernés par un changement dans leur planning.

Configuration CELCAT Timetabler Notification

Serveur | EDT | Email | Notification | Heures | Exclusions | Service

▶ Cliquer dans la grille les périodes où le service ne doit pas être actif:

	00:00	03:00	06:00	09:00	12:00	15:00	18:00	21:00	00:00
dim.									
lun.									
mar.									
mer.									
jeu.									
ven.									
sam.									

Activé Désactivé Effacer

CELCAT timetabler 6

Fermer Aide

Vous choisissez le rythme des notifications en définissant les plages horaires d'activité du service

Avec CELCAT *Timetabler* 6.4 (disponible oct. 2008), les options d'alertes s'élargissent en vous offrant la possibilité d'envoyer les détails des modifications (nom de la nouvelle salle, heure de l'événement...) ainsi que de filtrer les destinataires.

Complété par le module *Timetabler SAT* (voir page suivante), le service de notification peut également servir à alerter le superviseur d'un étudiant en cas d'absence aux cours ou bien alerter le personnel qu'il n'est pas à jour dans la saisie des feuilles de présence.

Timetabler AutoCal

Egalement un service paramétrable, il gère l'envoi des emplois du temps dans le calendrier MS Outlook de la messagerie du personnel et/ou des étudiants.

Ce service effectue des vérifications périodiques des emplois du temps et communique avec votre serveur Microsoft® Exchange pour synchroniser les calendriers. Si vous disposez d'autres calendriers électroniques, nous pouvons vous proposer des solutions alternatives (fichier iCal en téléchargement, envoi d'emploi du temps en PDF...).

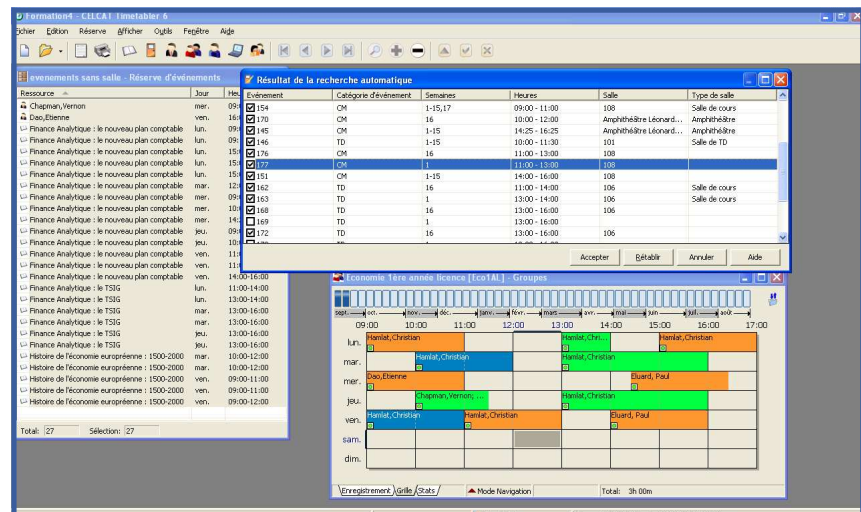
Des modules pour une gestion efficace des salles

La gestion et l'optimisation de vos locaux est une priorité. En effet, ceux-ci ne sont pas extensibles, et avec une demande croissante d'enseignements personnalisés, trouver des salles disponibles de salles devient complexe sans outils adaptés.

Timetabler Auto Rooming : Allouez automatiquement vos salles aux événements

Intégré à *Timetabler Client*, vous disposez d'un agent automatique de placement des salles qui sera satisfaire toutes vos demandes.

Disposez d'un gestionnaire des salles en plus dans votre équipe!



Le moteur s'occupe automatiquement de l'allocation des salles en mettant en corrélation nombre de participants à l'événement aux capacités des salles. Vous pouvez même préciser vos critères de recherche si besoin est : par exemple, rechercher une salle de cours de 25 personnes équipée d'un vidéoprojecteur...

Timetabler Room Booker : Gérer les demandes de salles

Timetabler Room Booker est le meilleur moyen de mettre en place une gestion centralisée des salles au sein d'un établissement. Il permet de séparer les fonctions de gestion des emplois du temps et gestion des salles.

Les utilisateurs peuvent créer des demandes de réservation de salles pour leurs événements à partir de *CELCAT Timetabler Client* ou pour de nouveaux événements à partir du module Internet du Room Booker.

Chacune de ces demandes sera adressée au(x) gestionnaire(s) des salles, désignés dans les droits CELCAT, sous la forme d'une notification dans le module *Timetabler Client* ou *Timetabler Web Server* ou sous la forme d'un email si la stratégie d'email a été activée. A partir de ces notifications, le gestionnaire des salles peut répondre favorablement à la demande ou fournir une autre salle en fonction des disponibilités.

Sa réponse sera assistée par les différents outils mis à sa disposition : le conseiller CELCAT des salles, pour maîtriser la sélection des salles voir modifier la requête ou bien le moteur d'allocation automatique des salles en mode silencieux et avec confirmation.

Une solution pour gérer l'assiduité des étudiants

Si pour votre établissement, l'assiduité des étudiants aux enseignements organisés dans le cadre de leur diplôme est obligatoire, CELCAT a une solution à vous proposer.

CELCAT SAT fonctionne en parallèle de l'emploi du temps créé dans *Timetabler* Client, qu'il utilise comme référence pour obtenir les feuilles de présence (elles sont automatiquement générées lors de la création de l'emploi du temps).

CELCAT SAT

Le logiciel SAT offre la possibilité à divers utilisateurs, enseignants, personnes en charge de l'appel... d'avoir accès à l'ensemble des feuilles de présence, de pouvoir les imprimer, les modifier (ajout d'étudiants....) et également de saisir le statut de présence.

Formation4		CELCAT sat
Registre de Présence		
jeudi, 27 décembre 2007, 09:00 - 11:00 (Semaine 17) 01		
Finance Analytique : le nouveau plan comptable; 4 étudiants		
102		
14417		
<input checked="" type="checkbox"/>	Beaujour, Nicolas	b001294
<input checked="" type="checkbox"/>	Dupont, Véronique	b00-1667
<input checked="" type="checkbox"/>	Dupont, Mathis	Fm-1236
<input checked="" type="checkbox"/>	Piz, Héléne	Ph-496
		Remarques

En plus du statut absent ou présent de l'étudiant, vous pouvez ajouter vos propres contraintes (Absences justifiées, retard (selon une durée autorisée) ...). *Timetabler* SAT permet également d'établir des statistiques d'assiduité.

Vous gérez plus efficacement l'assiduité des étudiants, vous êtes plus réactif pour empêcher les décrochages et améliorer la qualité de l'enseignement fourni. Utilisé en parallèle de *Timetabler*, vous pouvez rapidement comparer les activités planifiées (dans l'emploi du temps) et celles réalisées (feuille de présence).

Comment gagner du temps au moment de l'appel ?

CELCAT met à disposition les moyens de réaliser plus rapidement les tâches liées à l'appel : il propose des alternatives à l'impression des feuilles de présence, la réalisation de l'appel et la saisie des informations collectées :

SAT Web : Il permet de saisir la présence des étudiants dans une interface sécurisée accessible via Internet. Le personnel peut saisir dans *Timetabler* SAT ses feuilles de présence directement de la salle de cours ou bien de chez lui.

SAT Palm : Les feuilles de présence sont téléchargées sur un Palm PDA (Pocket PC - disponible octobre 2008). Une fois l'appel réalisé, il suffit de synchroniser l'appareil avec le logiciel, qui met à jour le registre électronique sur le serveur.

SmartCard : Associez *Timetabler* SAT à un système de lecteur de cartes à puce pour prendre en charge le marquage des feuilles de présence. L'étudiant utilise alors sa carte d'étudiant pour valider sa présence aux cours.

Format OCR : Les feuilles de présence imprimées sont compatibles avec les scanners de reconnaissance de caractères.

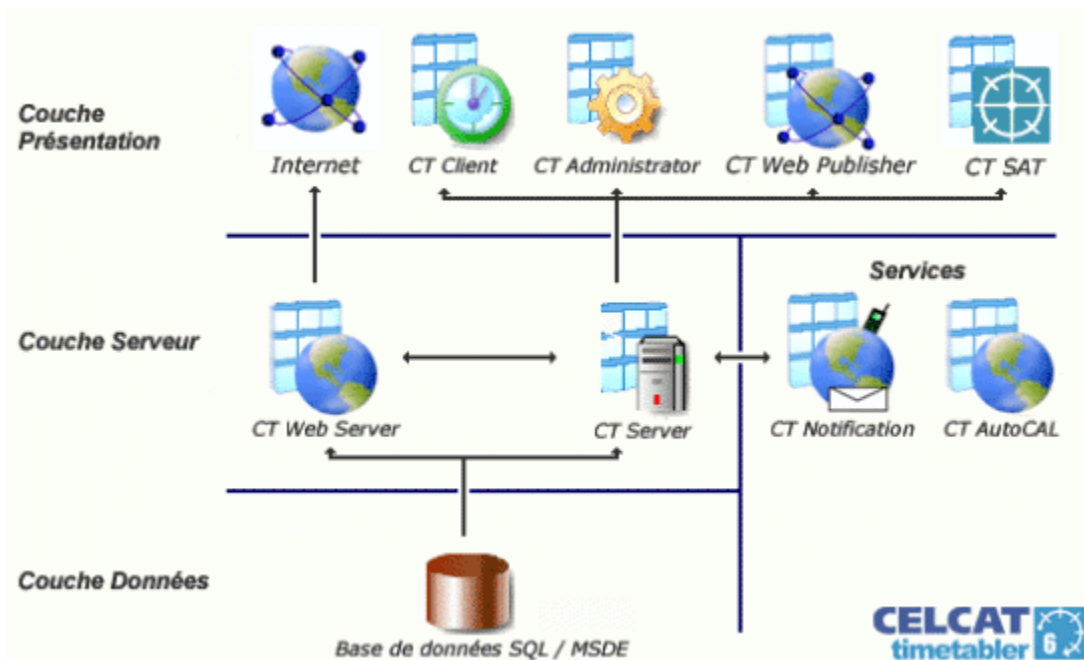
Avec CELCAT *Timetabler* 6.4 (disponible oct. 2008), notre module *Timetabler* Notification peut également servir à alerter le superviseur (tuteur, maître de stage...) d'un étudiant en cas d'absence au cours ou bien alerter le personnel qu'il n'est pas à jour dans la saisie des feuilles de présence.

Accessibilité & Intégration

Une solution qui s'adapte à votre installation existante

L'architecture N-Tiers adoptée par CELCAT *Timetabler* 6 implique l'utilisation de plusieurs couches de communication qui peuvent être déployées sur le réseau. Cette conception permet entre autres une meilleure gestion des flux de données sur le réseau, évitant ainsi engorgements et ralentissements, et aussi une gestion simplifiée des postes clients utilisateurs.

CELCAT *Timetabler* 6 est donc décomposé en plusieurs modules se répartissant sur les trois couches de communication suivantes :



Couche Présentation : Les modules CELCAT *Timetabler* 6 offrant un accès aux données de l'emploi du temps au travers d'une interface graphique. La présentation des données est soit accessible par un client riche (client Windows) ou par Internet dans un navigateur (Client Web).

Couche Serveur : Elle permet de gérer les flux entre les applications clientes de la couche de présentation et la couche de données. Plusieurs instances de ces applications peuvent être réparties sur le réseau pour canaliser les flux selon votre stratégie.

Couche Base de données : Elle se constitue, en fonction de l'échelle de déploiement de la solution, d'un ou plusieurs serveurs de bases de données **MS SQL Server 2005**. Chaque serveur de données peut héberger une ou plusieurs bases de données CELCAT, simples et/ou répliquées.

Il existe plusieurs schémas types de déploiement pour CELCAT *Timetabler* 6: Monoposte, Départemental, Institutionnel. Veuillez-nous consulter pour réaliser un schéma de déploiement selon le profil de votre institution.

Intégrez CELCAT dans votre système d'information

La préoccupation majeure de CELCAT est de mettre à disposition une solution intuitive, qui respecte vos contraintes et s'intègre facilement dans votre organisation. Intégrer notre solution logicielle dans votre système d'information est aisée, car nous fournissons les outils nécessaires.

Connecteur MS SQL/ CELCAT , Oracle/CELCAT ou CSV/CELCAT (Pour les universités connecteur paramétrable pour Apogée, Harpège, SIFAC...)

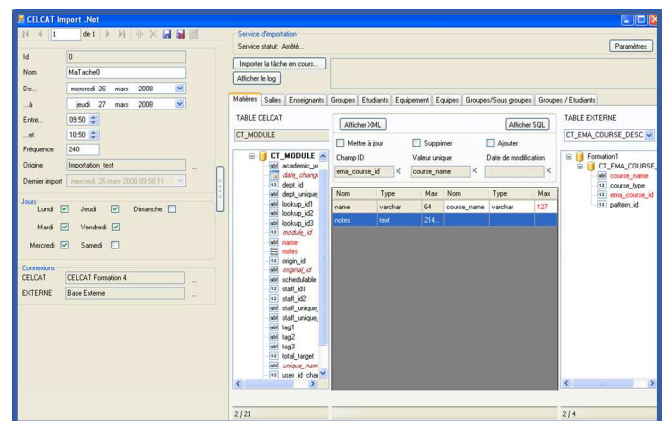
Ce connecteur permet une synchronisation automatique unidirectionnelle des tables externes vers les tables CELCAT, selon un rythme personnalisable d'activité.

Il comporte une interface de paramétrage de table à table avec génération d'un fichier XML de configuration utilisé par le Service Windows pour effectuer les importations.

Pour des requêtes plus avancées avec Union, Champs Calculés etc. le paramétrage table à table peut être surchargé par une requête SQL utilisateur.

Le service peut supporter plusieurs tâches d'importation. Chaque tâche d'importation comporte ses propres données temporelles afin de définir ses périodes d'activité ou d'inactivité.

Les tables externes ne sont exploitées qu'en lecture seule. Le choix des tables et des informations à prendre en compte est paramétrable au travers d'une interface graphique.



API de développement

Les fonctionnalités de *Timetabler 6* ne répondent pas à tous vos besoins? CELCAT a prévu pour vous et vos développeurs une librairie de classes COM pour la réalisation d'applications utilisant les fonctionnalités CELCAT.

Nos consultants peuvent vous assister dans la réalisation de vos projets ou, selon votre choix, nous pouvons les réaliser pour vous.

Importation par fichier

L'importation des données dans *Timetabler 6* depuis une autre application via un fichier texte peut être effectuée avec un assistant d'importation intégré dans *Timetabler Client* (cette fonction peut bien sûr être restreinte aux seuls administrateurs).

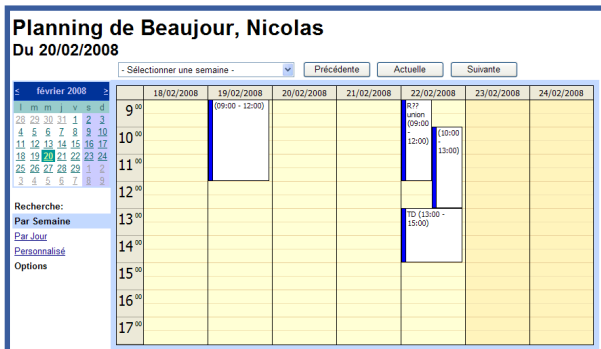
Timetabler 6 garde en mémoire l'origine de chaque ressource et peut ainsi au cours des différentes importations ne mettre à jour que les changements. Cela vous permet de tenir à jour les informations provenant d'un même fichier d'importation ou d'une même application.

Schéma de la base de données

La base de données relationnelle CELCAT est ouverte: la description des tables ainsi que leur schéma relationnel est mis à disposition de chaque client ce qui facilite l'intégration aux systèmes d'information des établissements.

Service web SOAP/XML

Vous souhaitez intégrer nos données dans votre site Internet, votre Espace Numérique de Travail ou Web Portal?



CELCAT propose un service web SOAP disposant d'un WSDL (Interface publique d'accès à un service Web) qui permet de générer des flux XML, s'intégrant parfaitement dans votre système et vos projets de développement.

Ce serveur XML supporte également les requêtes SQL pour une mise à jour des données CELCAT.

Le serveur XML utilise l'identifiant de la ressource pour retourner l'emploi du temps. Utilisé en relation avec notre connecteur Oracle/MSSQL pour créer un lien Apogée/CELCAT, il est en mesure de s'intégrer parfaitement dans **ESUP ou un autre Portail Web** pour une connexion en temps réel aux emplois du temps avec un support CAS (si le user_id retourné par le ticket CAS permet de retourner l'identifiant de la ressource CELCAT)

Authentification

La gestion des authentifications est cruciale pour assurer la sécurité d'un système d'information et surtout le confort des utilisateurs. C'est pour répondre à cette problématique que CELCAT Timetabler 6 offre différentes procédures d'authentification silencieuses sans transfert de mot de passe.

Il existe 3 méthodes d'authentification au choix dans CELCAT Timetabler 6 :

- **Login CELCAT** (valable aussi pour les modules Web) : une fenêtre demande à l'utilisateur de s'authentifier avec un *nom d'utilisateur* et un *mot de passe* CELCAT.
- **Login NT** : l'authentification est effectuée par le système d'exploitation Windows. Le compte de la session de l'utilisateur est comparé au compte CELCAT ayant le même attribut *Nom NT* et permet de se loguer sans saisie.
- **Login LDAP** (valable aussi pour les modules Web) : recherche le nom du compte de l'utilisateur dans un annuaire LDAP (Open LDAP,...) ou bien dans MS Active Directory.

Dès que le Login NT est trouvé dans l'annuaire et que son appartenance au groupe d'utilisateurs CELCAT est confirmée, l'utilisateur est logué à l'emploi du temps avec le nom d'utilisateur CELCAT correspondant au compte d'utilisateur NT.

Pour effectuer un Silent Login, les informations ci-dessus s'appliquent. Il existe également la méthode explicite de Login LDAP (non-Silent), où l'utilisateur doit fournir son Nom et son Mot de passe pour authentification auprès du serveur LDAP.

Pour tout autre système d'authentification, vous pouvez gérer l'ouverture de session de CELCAT Timetabler 6 par script afin d'indiquer les attributs de l'utilisateur tels que le rôle utilisé.

Services & Support

Vos projets pour de gestion des emplois du temps étant au cœur de votre métier d'enseignement, il est donc important d'être sûr de faire le bon choix. L'équipe CELCAT vous accompagne du début de votre réflexion à la mise en place de notre solution.

Les formations pour maîtriser rapidement notre solution

Les formations sont assurées sur site par des consultants membres de l'équipe CELCAT. Tous nos stages sont prévus pour des groupes de 10 personnes maximum et un guide de travail détaillé est également fourni à chacun.

- **Stage Standard** : Au travers d'exercices concrets, les stagiaires apprennent les fonctionnalités pour créer, gérer un emploi du temps et résoudre les conflits éventuels. Ils travaillent à la création d'un emploi du temps complet pendant une journée et demie. L'après-midi de la deuxième journée est réservée à l'approfondissement des acquis en fonction des questions des stagiaires. Les stagiaires peuvent amener leurs données personnelles et demander conseil aux formateurs pour mettre en application les connaissances acquises durant la formation.
- **Stage Administrateur** : Il aborde le paramétrage des différents modules *Timetabler* : installation en réseau, gestion des droits d'accès, paramétrage des postes (indexation sur le nom, le code, vérifications de conflits...), gestion de la base de données, Imports/Exports ...
- **Journée de consultation** : Journée dont le programme est défini avec le client afin de répondre à des questions particulières. Journée adaptée pour les remises à niveau, la formation de nouveaux venus en petits groupes ou l'approfondissement de certains points particuliers de CELCAT.

Un support technique disponible et de qualité

Nous sommes fier d'avoir un service technique compétent, convivial et surtout **efficace**. Contactez-nos références clients pour en avoir la preuve. Dans le cadre de nos locations annuelles, l'accès est illimité pour tous les utilisateurs d'un établissement. Vous n'ajoutez pas une nouvelle charge de travail à votre service informatique, les utilisateurs peuvent directement s'adresser à nous.

Le support technique s'effectue au travers d'une Hotline par téléphone, télémaintenance, email, fax ou courrier du lundi au vendredi de 10h00 à 18h00 au **01 41 10 91 90** (numéro non surtaxé).

Le support fourni par nos services inclut:

- Aide à la résolution des problèmes d'installation.
- Assistance pour chaque utilisateur inscrit à l'utilisation des fonctions de *Timetabler*.
- Conseils concernant vos besoins spécifiques pour l'implantation de *Timetabler*.
- Résolution des échecs et inconsistances dans l'exécution des programmes et fourniture de solutions appropriées.
- Réception de données pour la résolution de problèmes sur vos bases de données d'emploi du temps.
- Délivrance de mises à jour sur support numérique (et/ou Internet) si besoin.
- Conseils pour une bonne utilisation de *Timetabler*.
- Conseils pour interfacier *Timetabler* avec le matériel périphérique.

NB : Les déplacements sur site dans le cadre de l'assistance technique se font à titre exceptionnel, si les conseillers de l'assistance CELCAT le jugent nécessaire et ne peuvent résoudre le problème éventuel à distance par télémaintenance. Toute autre demande d'intervention sur site sera facturée.

Installation & spécification

Installation de *Timetabler 6*

Notre solution est constituée de plusieurs composants (dont certains optionnels) pour les systèmes d'exploitation *Microsoft® Windows®*. Si vous avez reçu un CD-Rom d'installation alors vous y trouverez tous les composants correspondant à votre option d'achat.

Ces composants sont aussi disponibles individuellement sur le site Internet de CELCAT www.celcat.fr. Avant d'installer la solution logicielle CELCAT *Timetabler 6* veuillez lire attentivement le contenu du *Guide d'installation*.

Le CD-Rom CELCAT comprend aussi une copie de *Microsoft® SQL 2005 Express Edition*, la version gratuite de *Microsoft® SQL Server 2005*, qui peut être utilisée pour l'implantation de notre solution.

Bien que l'installation de notre solution est simple, si vous souhaitez qu'un de nos techniciens effectue l'installation, alors faites-le nous savoir au moment de l'acquisition de *Timetabler*.

Spécifications minimales

Serveur SQL

Serveur SQL 2005
Pentium 1Ghz ou équivalent
1Go RAM

PCs Client

Windows (Sauf Windows 95 et NT4)
Pentium 1Ghz ou équivalent
512 Mo RAM

Machine Serveur (CT Server + Web Server)

Windows NT4 SP5, 2000, XP SP2
Windows Serveur 2000, 2003
Pentium 1Ghz
1 Go RAM

PCs Web Client

Multi-plateforme
IE 5.5, Netscape et Firefox

Contactez-nous pour définir les spécifications conseillées selon les besoins de votre établissement.

Vous souhaitez en savoir plus ?

Maintenant que vous avez découvert ce que CELCAT *Timetabler 6* peut faire pour vous, pourquoi ne pas découvrir les bénéfices qu'il offrirait à votre établissement?

Si vous souhaitez recevoir la visite d'un de nos consultants pour une présentation sur site, gratuite et sans engagement de *Timetabler 6*, contactez notre équipe au 01 41 10 91 90 et découvrez par vous même notre nouvelle solution.

CELCAT

21, quai Alphonse Le Gallo
92100 Boulogne Billancourt

Tél : 00 33 (0) 1 41 10 91 90
Fax : 00 33 (0) 1 41 10 95 90

email : info@celcat.fr
site Internet : www.celcat.fr